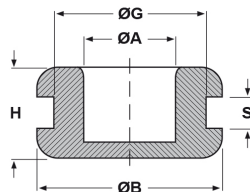
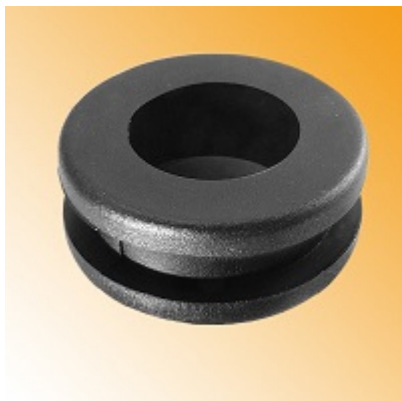


# Con membrana sul fondo in TPE

Passacavi in TPE con membrana sul fondo



**MAR-GOM**  
www.mar-gom.it  
www.produzionegomma.it



## Caratteristiche

Passacavi con membrana sul fondo in TPE

### Ottima:

Flessibilità ed elasticità, tenuta alle basse ed alte temperature, resistenza all'invecchiamento.

### Buona:

proprietà elettrica, resistenza agli acidi, all'ozono, all'acqua, alle soluzioni saline acquose, agli agenti atmosferici, ai detersivi e ai solventi alifatici e clorati.

### Discreta:

Resistenza agli oli minerali, ai chetoni e alle benzine.

### Descrizione:

Il TPE è un elastomero termoplastico, è simile alla gomma ed è dotato di eccellenti caratteristiche. Essendo più elastico, più morbido ed avendo una maggiore resistenza alle basse e alte temperature, viene generalmente utilizzato al posto del PVC.

Durante il montaggio si può forare la membrana secondo il diametro del cavo avendo così una buona tenuta alla polvere, in caso di necessità il passacavo può essere utilizzato anche da tappo per chiudere i fori nel punto di utilizzo qualora non si conosca a priori la parte esatta di uscita del cavo.

La membrana sul fondo rende il passacavo un impatto esteticamente migliore rispetto ad un passacavo con la membrana centrale.

### Infiammabilità

Antifiamma UL94-HB

### Materiale

TPE senza alogeni.

### Colore

nero

### Temperatura d'uso

-50°C ÷ +125°C

| Cod.    | Ø A (mm) | ØG (mm) | S (mm) | ØB (mm) | H (mm) | Confezione (pz) |
|---------|----------|---------|--------|---------|--------|-----------------|
| 1162501 | 5.5      | 7       | 3      | 11      | 7      | 100             |
| 1162502 | 5.5      | 9       | 3      | 12      | 7      | 100             |
| 1162503 | 6        | 9       | 3      | 12      | 7      | 100             |
| 1162504 | 6        | 14      | 1      | 18      | 6      | 100             |
| 1162505 | 7        | 14      | 3      | 18      | 8      | 100             |
| 1162506 | 8        | 14      | 3      | 18      | 8      | 100             |
| 1162507 | 9        | 12      | 2      | 16      | 7      | 100             |
| 1162508 | 9        | 14      | 3      | 18      | 8      | 100             |
| 1162509 | 10       | 18      | 3      | 22      | 8      | 100             |
| 1162510 | 10       | 18      | 4      | 22      | 9      | 100             |
| 1162511 | 11       | 18      | 3      | 22      | 8      | 100             |
| 1162512 | 11       | 18      | 4      | 22      | 9      | 100             |
| 1162513 | 12       | 18      | 3      | 22      | 8      | 100             |
| 1162514 | 12       | 18      | 4      | 22      | 9      | 100             |